

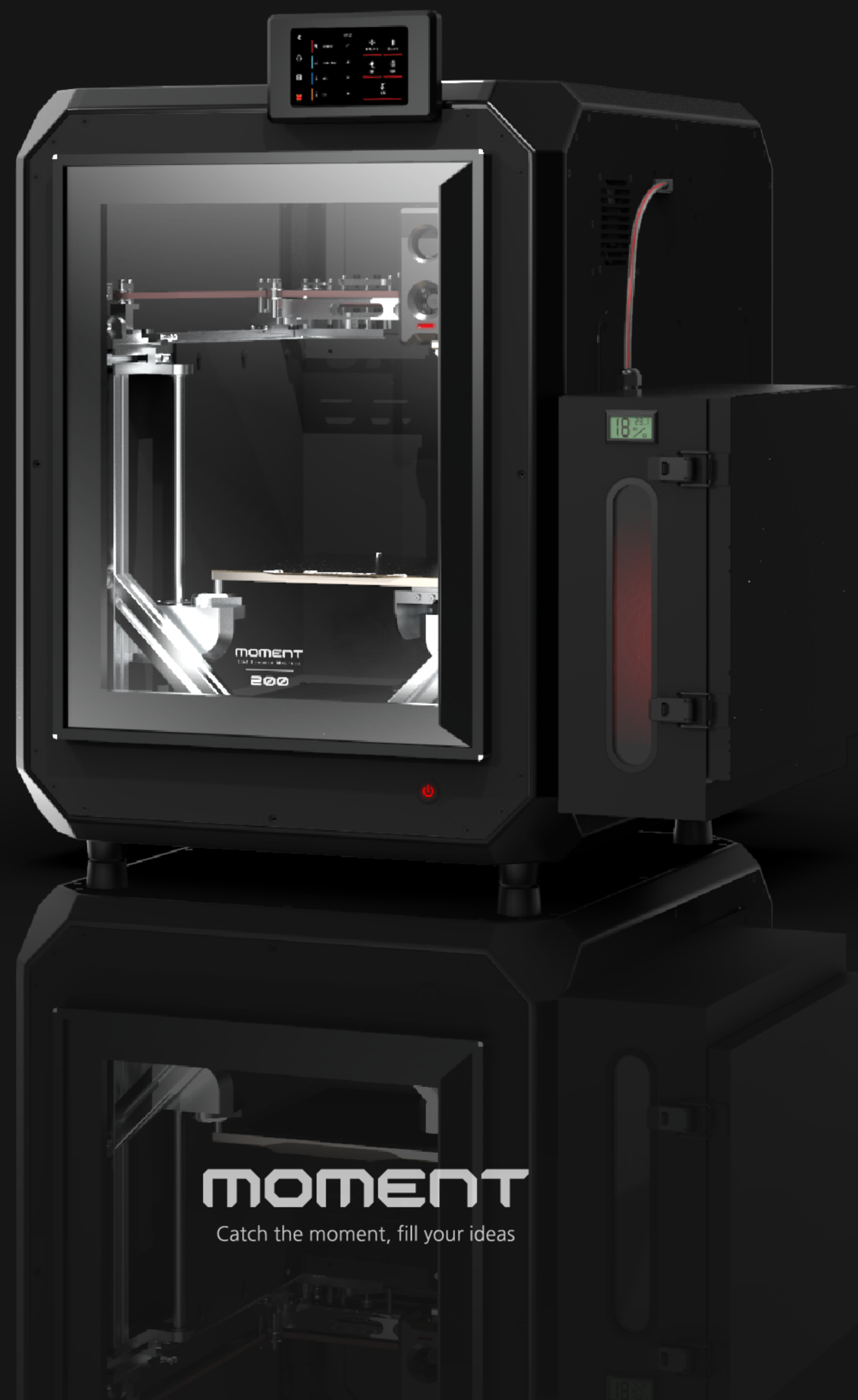
M200

Super High Performance
Professional 3D Printer

Build Volume
200 x 200 x 200mm

Max Acceleration
20,000mm/s²

Max Speed
800mm/s



M200

고성능 전문가용 3D 프린터

소형 사이즈의 3D 프린터

- 가로 세로 높이 200mm 제작 가능
- 알루미늄 케이스 & 프레임으로 진동감소 및 내구성 확보
- 전자동 수평조정 시스템을 적용한 견고한 베드플레이트

전문 기능

- PLA, ABS, Flexible(TPU), Wood, PA(Nylon), PC, Carbon Fiber, Glass Fiber 등 일반 플라스틱 외 특수 소재 지원
- 0.4mm노즐 기준 35mm³/s의 높은 유량(High flow) 핫엔드 적용
- 최대 가속도 20,000mm/s², 최대 속도 800mm/s으로 보다 빠르고 정밀한 출력 실현
- 탈부착 가능한 스프링 시트를 적용, 대형 출력물도 간편하게 제거

편리하고 쉬운 사용

- 터치 스크린, 와이파이 등 사용자 편의 기능 향상
- 필라멘트 센서를 통한 자동 감지와 일시정지, 재시작 기능
- 슬라이싱 프로그램에서 G코드 생성과 전송으로 간편한 3D프린팅

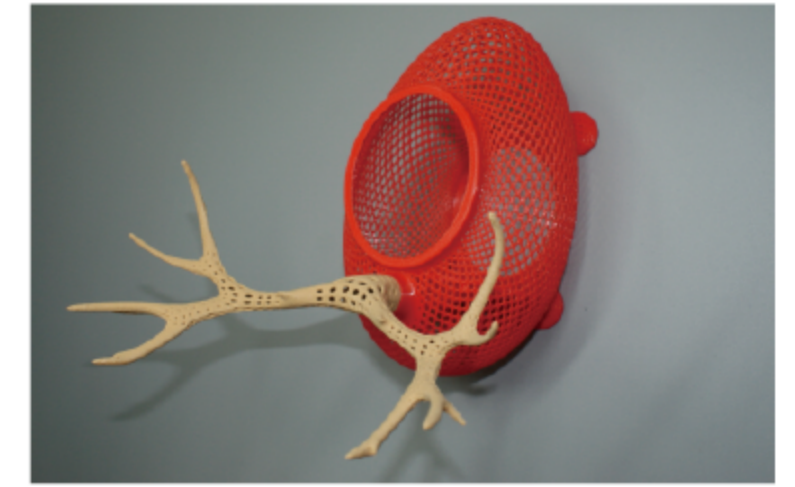
| | |
|------------|--|
| 제품 사이즈 | X:540mm x Y:635mm x Z:790mm (제습함 장착 시 X:790mm) |
| 제품 무게 | 60KG |
| 제품 본체 재질 | 알루미늄, PVC, PA-GF |
| 박스 포함 총 무게 | 75KG |

| | |
|--------|----------------------------|
| Input | AC 100-240V, 4.0A(50~60Hz) |
| Output | DC 24V / 14.6A |
| 최대 전력 | 350 Watt |

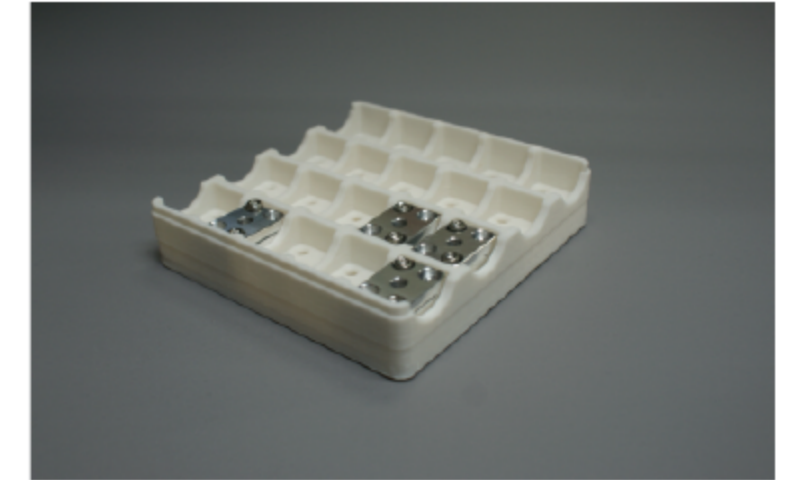
| | |
|---------|--|
| 출력 방식 | Fused Filament Fabrication (FFF) |
| 출력 사이즈 | 200mm(L) x 200mm(W) x 200mm(H) |
| 노즐 직경 | 0.4mm |
| 필라멘트 직경 | 1.75mm |
| 출력 가속도 | 최대 20,000mm/s ² (권장 15,000mm/s ²) |
| 출력 속도 | 최대 800mm/s (권장 100~500mm/s) |
| 출력 퀄리티 | 0.1~0.28mm |

| | |
|----------|---|
| 레벨링 | 다축제어 전자동 오토 레벨링 시스템 |
| 베드플레이트 | 히트베드 / Spring sheet (최대 120℃) |
| 익스트루더 | 싱글 익스트루더 (최대 450℃) |
| 필라멘트 | Tough PLA / Sonic PLA / ABS / TPU / PC / PETG / PA(Nylon) / PA6-CF / PA6-GF / etc |
| 사용 환경 온도 | 10C ~ 25C |
| 보관 온도 | 0~ 38C |
| 무상 수리기간 | 1년 (노즐부 3년) |

| | |
|-----------|---|
| 기본 소프트웨어 | MomentSlicer |
| 연결 방식 | Wifi, Ethernet, USB Memory |
| LCD / 컨트롤 | 5 Inch Full color Touch Screen |
| 소프트웨어 호환 | Windows10 이상 / Mac OS X 10.6 이상 / Ubuntu Linux 12.10 이상 / OpenGL 2.0 capable system |
| 파일 포맷 | Gcode, stl, obj, stp, step, svg, amf, 3mf |



PLA



ABS



Flexible(TPU)



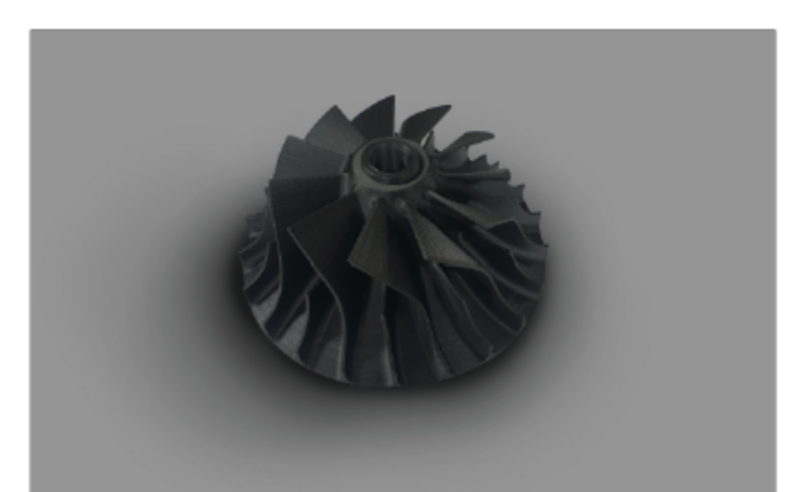
Wood



Nylon



PC



PA-CF